



Informations pratiques



COMPOSTEURS

Des composteurs sont disponibles gratuitement dans votre commune. Rdv sur le site internet pour demander le votre !



CONSEIL MUNICIPAL

Le prochain conseil aura lieu
le 31 Mars 2021
à **20h30**
en Salle Hugues Aufray
Sans Public



MOULIN DE LA CROIX

Fin du chantier avec
**l'installation de l'éclairage
public** du 29 Mars au 1er Avril.
Il n'y aura pas d'éclairage
public pendant la durée des
travaux dans cette rue.

LA 4G ORANGE EST ACTIVÉE !



« En Mars, quand le merle a sifflé, l'hiver s'en est allé »

LEVEZ LE PIED !

Des vitesses de circulation excessives sont encore trop souvent relevées en centre-bourg, dans les lotissements et pour la traversée de la Croix des Frux. Merci de penser aux piétons et notamment aux enfants qui ne peuvent plus se rendre à l'école à pied en raison de la vitesse et du stationnement intempestif sur les trottoirs.



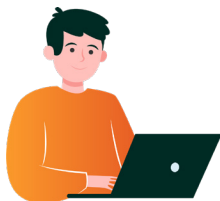
DERNIÈRE SEMAINE POUR PARTICIPER À L'ENQUÊTE HABITANT(E)S

L'enquête Habitant(e)s menée par la commune de Saint-Clément est toujours en cours.

A quoi servira l'enquête ? Connaître vos besoins et vos attentes aidera les élu(e)s à adapter l'action sociale et les services communaux.

Allez répondre au **questionnaire disponible en ligne** sur le site de la commune, Facebook et Instagram ou en version papier en Mairie et dans vos commerces.

Si vous avez besoin d'aide, une **permanence** est prévue en Mairie le **mercredi 10 Mars de 14h30 à 16h30**.



Date limite : 14 Mars

**DÉJÀ PLUS DE 200
PARTICIPANTS EN LIGNE ! MERCI !**

ATELIER ET DÉMONSTRATION DE BROYAGE

Un atelier et une démonstration de broyage des végétaux sont organisés à l'initiative de la Commune et animés par l'association Horizon Bocage le :

Samedi 3 Avril de 9h30 à 12h30
au parking de la Salle Touzaint

Végétaux acceptés :

- tous types d'essences
- diamètre inférieur à 12 cm
- branchages uniquement
- privilégier le bois vert (6 mois maximum depuis la coupe)

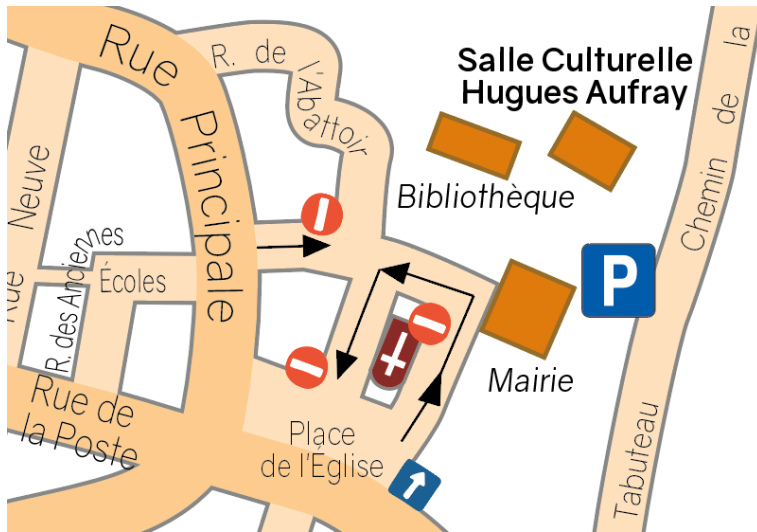
Les curieux sont également les bienvenus pour assister à la démonstration !

Pour plus de renseignements :

- Site internet : <http://www.horizon-bocage.fr/>
- Adresse mail : horizonbocage@gmail.com



Sens unique Place de l'Eglise.



Depuis le **8 Mars**, il y a un nouveau sens de circulation Place de l'Eglise. Ainsi, même en étant garé au niveau du café, il faut désormais faire le tour de l'Eglise.

RETOUR SUR LE 1ER ATELIER-DÉBAT
SUR LA TRANSITION ÉCOLOGIQUE

Le 27 Février a eu lieu le 1er Atelier-Débat sur la Transition Ecologique en Salle Hugues Aufray. Les 6 participants ont choisi de débattre sur le thème «**Vivre en bonne santé**».

Pendant 2h, ils se sont projetés dans le futur et ont identifié les scénarios à éviter et ceux à atteindre. Lors du prochain atelier, le 13 Mars, ils définiront avec de nouveaux habitants plusieurs idées d'actions précises qui seront inscrites dans le cahier de contributions des Assises de la Transition Ecologique de l'agglomération angevine.

Le 24 Mars, ce sera au tour des élus et des agents de la commune de se plier à cet exercice de co-construction.

PARENTALITÉ

Formation «Discipline Positive» proposée par les Francas

Samedi 27 Mars 2021 de 14h à 16h30 en Salle Hugues Aufray (30 personnes max).
Agathe Gaumé, intervenante/formatrice spécialisée.

« La **Discipline Positive** est une approche qui encourage chez l'enfant le développement de compétences psycho-sociales dans un esprit de respect mutuel au sein des familles, des écoles et des communautés.

Cette démarche, qui concilie fermeté et bienveillance, est basée sur l'encouragement et la coopération et permet de développer le sens des responsabilités, l'autonomie, l'envie d'apprendre et bien d'autres qualités essentielles. » **Plus d'infos à venir.**



BOÎTE À IDÉES

Une idée, un projet, une animation, une amélioration pour St Clément ? Voici la Boîte à idées où chaque habitant peut déposer des propositions sur le sujet de son choix.

Qui ? Habitants de St Clément de tous âges.

Comment ? sur le site de la commune ou directement à ce lien :

<https://forms.gle/2hxR1H2N7E8wG4ME8>

Soyez acteur de la vie de la commune en déposant vos idées ! Toutes les propositions seront étudiées par l'équipe municipale.



LE GESTE ÉCOLO DU MOIS

Éteindre la box quand vous n'en avez pas besoin.

Une box reste souvent allumée 24h/24 et peut consommer plus de 200 kWh par an, soit autant qu'un lave-linge.

