

Édition Juillet 2021

Mensuel - Parution entre le 1er et le 5 du mois



Informations pratiques



CANICULE

Le Plan Canicule est activé depuis le 1er Juin et jusqu'au 15 Septembre. Si les niveaux 3 ou 4 sont déclenchés vous pouvez :

- contacter la Mairie
- accéder à la salle climatisée Hugues Aufray entre 9h et 19h



CONSEIL MUNICIPAL

Le prochain conseil aura lieu le **7 Juillet 2021** à **20h**

En Mairie, Avec public

RABOT



Acquisition d'un rabot-désherbeur pour l'entretien des espaces verts



HORAIRES D'ÉTÉ BIBLIOTHÈQUE

Venez profiter de la fraîcheur et vous plonger dans un roman ou une BD.

Ouverture :

- Mercredi 17h-19h
- Samedi 10h30-12h30

< Au mois de juillet, ni veste, ni corset >

RÉUNIONS DE QUARTIER

Après le succès de l'année dernière, les réunions de quartiers sont reconduites pour 2021. Retrouvez les élus de la Commune aux dates et lieux suivants :



16/09 à 19h. Pinelier/Vauguenais, à l'étang

20/09 à 19h. Moulin de la Croix/Val de la Plesse, au jardin du Val de la Plesse

21/09 à 19h. ZAC des Vignes 1-2, à l'impasse du Terroir

23/09 à 19h. ZAC des Vignes 3, à l'impasse des Raisins

27/09 à 19h. Guérandais/Rte de la Pouèze, au jardin rue du Pré Rouge

28/09 à 19h. Centre-bourg/ZA Alouette, à la Mairie

2/10 à 10h30. D103 Sud, à la chapelle St-Jean des Marais

2/10 à 14h30. D103 Nord, au lieu-dit Serennes (M. Fournial)

INSCRIPTIONS RESTAURANT SCOLAIRE ET ACCUEIL PÉRISCOLAIRE



Les fiches d'inscriptions du restaurant scolaire et de l'accueil périscolaire pour l'année 2021-2022 sont disponibles :

- au format numérique : <https://www.saint-clement-de-la-place.fr/enfance-jeunesse-education/ecole/>
- au format papier : en Mairie et à l'Espace Enfance
Les dossiers complets sont à retourner avant le 30 Juillet
- à l'accueil de la Mairie
- par mail : mairie@saint-clement-de-la-place.fr

RETOURS SUR L' ENQUÊTE HABITANT(S)

Dans le cadre de l'Analyse des Besoins Sociaux (ABS), un questionnaire à destination de tous les habitant(e)s de la Commune âgés de plus de 15 ans a été diffusé en Février et Mars 2021.

PROFIL DES RÉPONDANTS

241 réponses

72% ont entre 25 et 59 ans

57% sont en couple avec des enfants

68% vivent en lotissement

LES ENJEUX IDENTIFIÉS

1. Cadre de vie et habitat

- Un besoin de **lien social** et d'**animations** locales.
- Un besoin d'**adaptation** et d'aménagement des **logements** pour améliorer l'isolation thermique et le maintien à domicile des seniors.

2. Accès aux droits et information sur les dispositifs d'aide sociale

- Un besoin d'accompagnement à la **parentalité**.
- Des risques de précarité et d'**isolement** à prévenir par le repérage

et le soutien.

- Un besoin d'accompagnement et de formation pour faciliter l'**accès au numérique**.

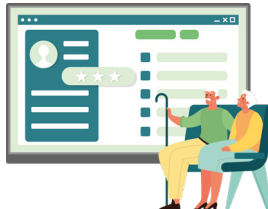
3. Prévention/Santé, Insertion professionnelle et Mobilité

- Un besoin de soutien lié à la perte d'**autonomie** pour les aidants et leurs proches.
- Un besoin de sensibilisation et d'information à destination des **adolescents** (santé, insertion et mobilité).
- Un besoin d'amélioration de la **mobilité** pour faciliter les déplacements.

Les 3 Actions prioritaires qui ressortent des ateliers du CCAS :



Proposer des temps conviviaux sur la Commune



Créer un Memento/ Mémo pour informer des dispositifs sociaux existants



Accompagner et former pour faciliter l'accès au numérique

Centre Communal d'Action Sociale

Mme TALOURD

02.41.77.94.04

mairie@saint-clement-de-la-place.fr

RETOUR SUR L'ESCAPE GAME

Dimanche 13 Juin dernier se tenait le premier «escape game» organisé par la Commune de Saint-Clément en partenariat avec Sibylline Escapade.



87 participants venus en famille et avec des amis, répartis en 19 équipes se sont affrontés toute la journée pour démasquer le voleur des clés de la ville.

Les grands gagnants, l'équipe «Les tchoubis» ont résolu l'énigme le plus rapidement en seulement 39 minutes.

Cette animation ludique et familiale a permis aux joueurs de découvrir les points d'intérêt de la commune.

ASSISES DE LA TRANSITION ÉCOLOGIQUE

1000 propositions ont été déposées dans le cadre des cahiers de contribution, 135 ont été sélectionnées par Angers Loire métropole. Les habitant(e)s d'Angers Loire métropole ont jusqu'au **31 août** pour voter en ligne ou via un formulaire papier distribué dans les boîtes aux lettres pour retenir les propositions qu'ils souhaitent voir réaliser en priorité. <https://www.angersloiremetropole.fr>

ADÉLAÏDE, PHOTOGRAPHE

Installée à Saint-Clément depuis 2019, Adélaïde a pour souhait d'immortaliser vos instants de vie les plus précieux. Professionnelle et passionnée, elle saisit à travers son objectif la naissance d'un bébé, une grossesse ou le bonheur d'être en famille qui sont autant d'occasions de créer de beaux souvenirs en photos.

Elle vous accompagne également à l'occasion de votre mariage, des préparatifs à la soirée dansante, en passant par les cérémonies et photos de couple, capturant en toute discrétion chaque détail de cette journée. Ses photos se veulent naturelles, emplies de simplicité et de sensibilité.

Pour toute envie de séance photo, pour offrir une séance ou qu'elle soit votre photographe de mariage, rendez-vous sur son site internet :

www.adelaidephotographe.fr

ou contactez-la par mail pour plus d'informations :

helloadelaide@outlook.fr.

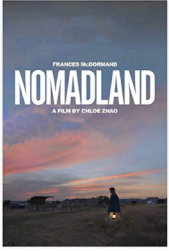
Instagram : adelaidephotographe – **Facebook :**

Adélaïde Photographe



ADÉLAÏDE
photographe

CINÉMA



Salle Hugues Aufray,
Dimanche 11 Juillet à 15h

NOMADLAND

Après le déclin économique de la cité ouvrière du Nevada où elle vivait, Fern décide de prendre la route à bord de son van aménagé et d'adopter une vie de nomade des temps modernes, en rupture avec les standards de la société actuelle.

Lundi 12 Juillet à 15h

TOM & JERRY

Tom, le chat et Jerry, la souris n'ont plus de domicile. Ils emménagent dans un hôtel chic de New York où Kayla a trouvé un emploi. Mais pour qu'elle puisse le garder, il faut impérativement qu'elle chasse Jerry avant la réception d'un mariage...



STAGE DE CIRQUE

Stage de Cirque, Bras Tendus

Lundi 16 et Mardi 17 Août 2021

- 10h à 12h pour les 7-9 ans
- 13h30 à 15h30 pour les 9-11 ans

Tarifs : 25€ pour les habitants de la commune (+10€ d'adhésion familiale à l'association Bras Tendus)

Inscriptions : 06.27.30.39.37 ou
contact@brastendus.com



FÊTE MÉDIÉVALE

Dimanche 29 Août 2021

Complexe sportif Nicolas Touzaint



De 10h à 18h, vivez au temps des chevaliers ! Venez assister à des spectacles équestres, des combats, l'adoubement

des petits chevaliers, faites des balades à dos d'ânes et profitez de l'artisanat et des produits d'Antan...

ACCES LIBRE ET GRATUIT

Possibilité de déjeuner sur place.

PENSEZ À RÉSERVER auprès de l'Épicerie grâce au coupon (sur le flyer) ou à la mairie (02.41.77.94.04 - mairie@saint-clement-de-la-place.fr)

Vous retrouverez prochainement le programme détaillé dans vos commerces et sur les réseaux sociaux communaux.

APPEL À BÉNÉVOLES !

Si vous êtes intéressé(e)s, merci de contacter :

noemie.rety@saint-clement-de-la-place.fr



FORUM DES ASSOS

Samedi 4 Sept 2021

Plus d'informations à venir

PERMANENCE DES ÉLUS

- 25 Sept. **Hervé FOURNY**, adjoint aux affaires sociales et au développement économique
- 30 Oct. **Josy FROGER**, adjointe aux finances et aux affaires scolaires
- 27 Nov. **Philippe VEYER**, Maire

BANQUE ALIMENTAIRE

Arrêt de la Banque alimentaire
du 7 au 29 Août



Abonnez-vous à la Newsletter afin de recevoir le St Clément Actu' sous forme dématérialisée via notre site internet : saint-clement-de-la-place.fr